

"DOMOWE KLIMATY" Jarosław Charkiewicz

15-427 Białystok ul.Lipowa 6

tel/fax 85 743 68 46

www.domoweklimaty.pl

projekty@domoweklimaty.pl

Budynek mieszkalny, jednorodzinny - "SELENE 5". ELEWACJE



Elewacja frontowa



Elewacja boczna prawa



Elewacja ogrodowa



Elewacja boczna lewa

"DOMOWE KLIMATY" Jarosław Charkiewicz

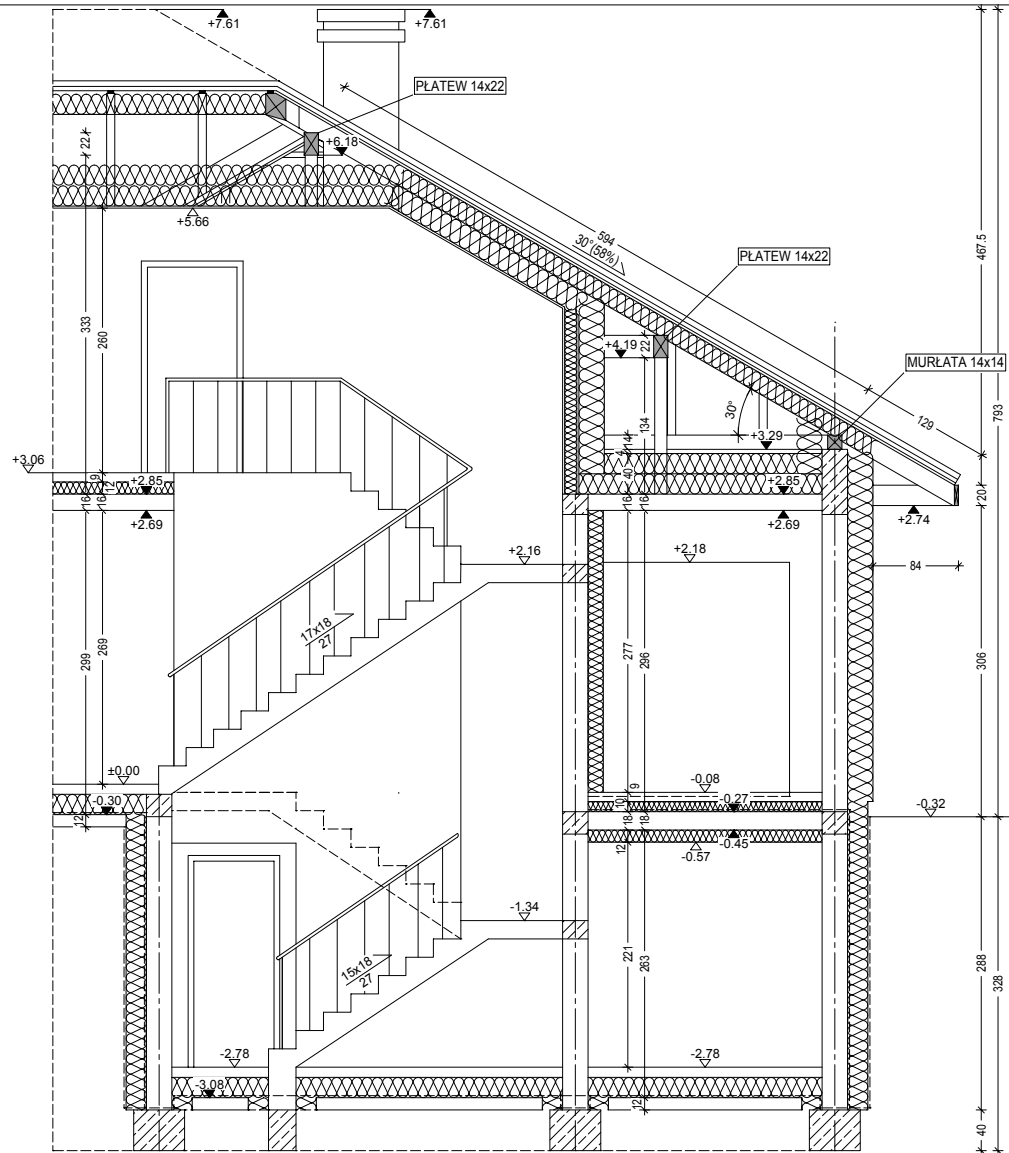
15-427 Białystok ul. Lipowa 6

tel/fax 85 743 68 46

www.domoweklimaty.pl

projekty@domoweklimaty.pl

Budynek mieszkalny, jednorodzinny - "SELENE 5". Przekrój



Projekt jest własnością APA J.Charkiewicz i podlega ochronie zgodnie z Ustawą z dnia 4 lutego 1994 r. o prawie autorskim i prawach pokrewnych.

"DOMOWE KLIMATY" Jarosław Charkiewicz

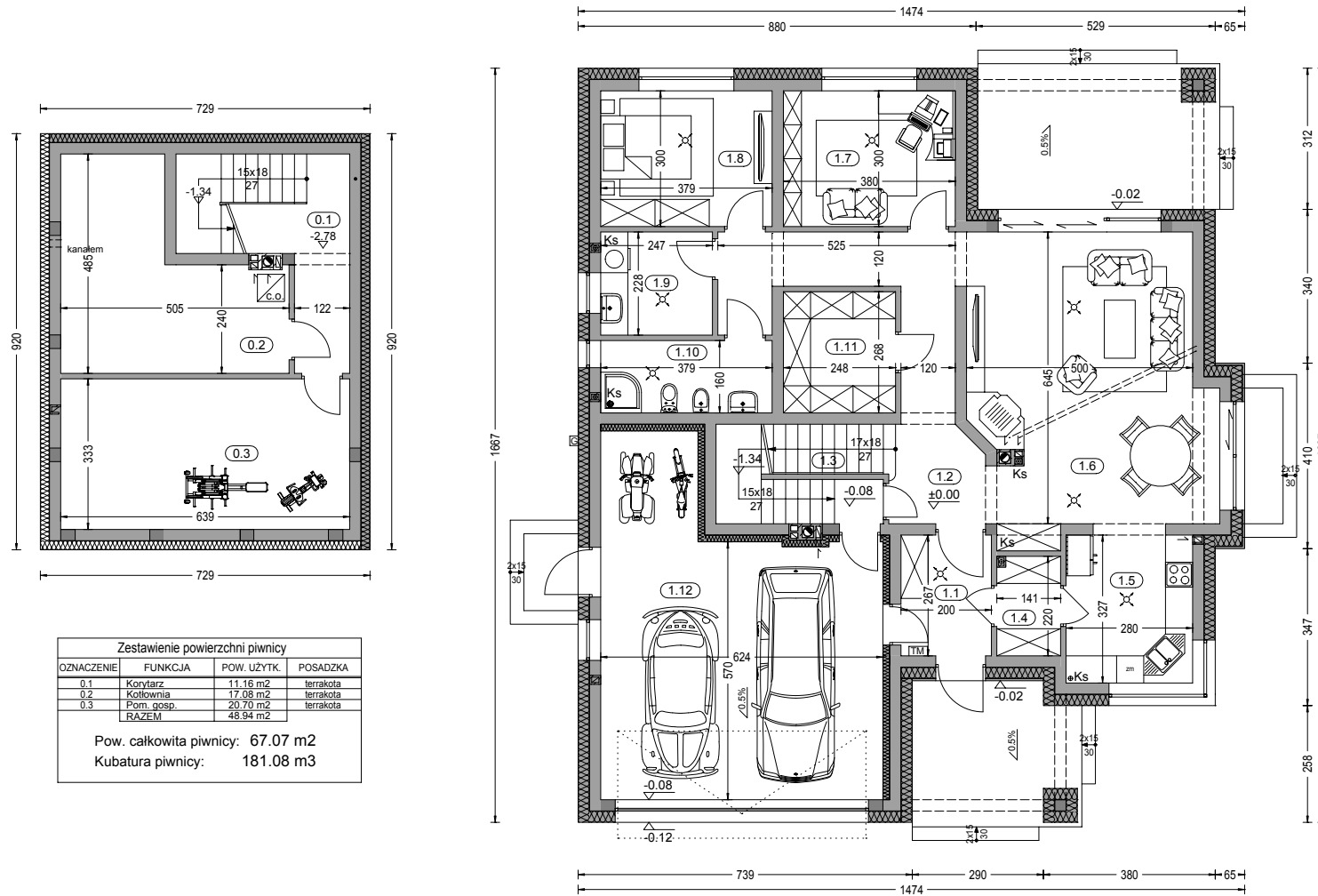
15-427 Białystok ul.Lipowa 6

tel/fax 85 743 68 46

www.domoweklimaty.pl

projekty@domoweklimaty.pl

Budynek mieszkalny, jednorodzinny - "SELENE 5". Parter



Zestawienie powierzchni piwnicy

OZNACZENIE	FUNKCJA	POW. UŻYTK.	POSADZKA
0.1	Korytarz	11.16 m ²	terrakota
0.2	Kotłownia	17.08 m ²	terrakota
0.3	Pom. gosp.	20.70 m ²	terrakota
RAZEM		48.94 m ²	

Pow. całkowita piwnicy: 67.07 m²
Kubatura piwnicy: 181.08 m³

Zestawienie powierzchni parteru

OZN.	FUNKCJA	POW. UŻYTKOWA	POSADZKI
1.1	Przedsiónek	5.06 m ²	terrakota
1.2	Korytarz	14.35 m ²	terrakota
1.3	Komunikacja	8.30 m ²	terrakota
1.4	Spizarnia	2.84 m ²	terrakota
1.5	Kuchnia	8.80 m ²	terrakota
1.6	Salon + jadalnia	32.60 m ²	parkiet
1.7	Pokój	11.00 m ²	parkiet
1.8	Pokój	10.97 m ²	parkiet
1.9	Pralnia	5.35 m ²	terrakota
1.10	Łazienka	5.74 m ²	terrakota
1.11	Garderoba	6.34 m ²	terrakota
RAZEM		111.35 m ²	
1.12	Garaż	39.89 m ²	pos. betonowa
SUMA POW.		151.24 m ²	(w tym tarasy)
Pow. całkowita parteru:		242.11 m ²	39.82 m ²
Pow. zabudowy:		202.28 m ²	
Kubatura parteru:		618.99 m ³	

Projekt jest własnością APA J.Charkiewicz i podlega ochronie zgodnie z Ustawą z dnia 4 lutego 1994 r. o prawie autorskim i prawach pokrewnych.

"DOMOWE KLIMATY" Jarosław Charkiewicz

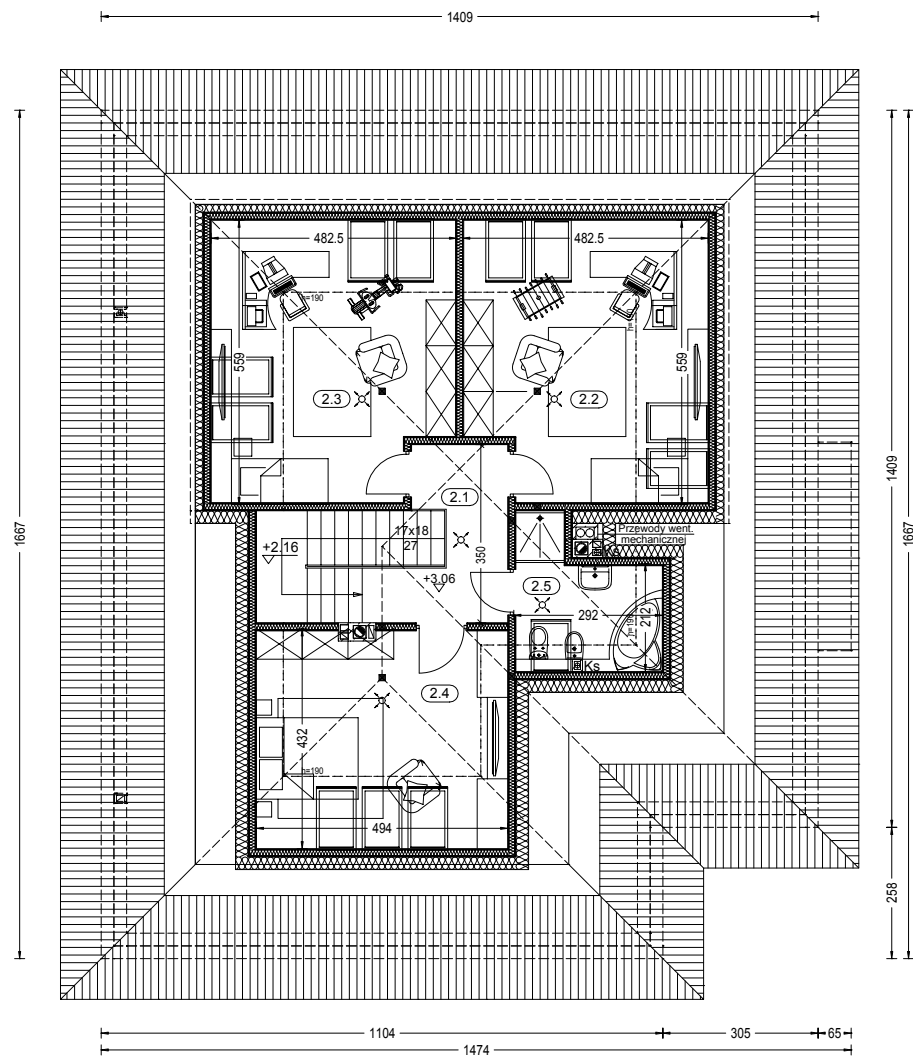
15-427 Białystok ul.Lipowa 6

tel/fax 85 743 68 46

www.domoweklimaty.pl

projekty@domoweklimaty.pl

Budynek mieszkalny, jednorodzinny - "SELENE 5". Poddasze



Zestawienie powierzchni poddasza

OZN.	FUNKCJA	POW. UŻYTK.	POW. PODŁÓG	POSADZKI
2.1	Korytarz	6.69 m ²	6.69 m ²	terrakota
2.2	Pokój	12.44 m ²	24.69 m ²	parkiet
2.3	Pokój	12.44 m ²	24.69 m ²	parkiet
2.4	Pokój	10.96 m ²	20.45 m ²	parkiet
2.5	Łazienka	4.68 m ²	6.78 m ²	terrakota
RAZEM		47.21 m ²	83.30 m ²	

Pow. całkowita poddasza: 227.01 m²

Kubatura poddasza: 407.07 m³

Projekt jest własnością APA J.Charkiewicz i podlega ochronie zgodnie z Ustawą z dnia 4 lutego 1994 r. o prawie autorskim i prawach pokrewnych.

"DOMOWE KLIMATY" Jarosław Charkiewicz

15-427 Białystok ul.Lipowa 6

tel/fax 85 743 68 46

www.domoweklimaty.pl

projekty@domoweklimaty.pl

Budynek mieszkalny, jednorodzinny - "SELENE V". Obrys 1:500

